



E-UDA

Unión doble antideflagrante

Zona 1
Clase I, División 1



Unión doble antideflagrante diseñado para ser incluido en el sistema de cañerías para la unión o acople de las mismas.

Aptos para operar en zonas clasificadas en presencia de gases y/o vapores inflamables.



Producto
certificado

DESCRIPCIÓN

- » Construido en acero al carbono
- » Extremos hembra roscados NPT, disponible de 1/2" a 4"
- » Terminación superficial: Cincado electrolítico

OPCIONALES

- » Extremos roscados Macho-Hembra
- » Extremos roscados Macho-Macho

OPCIONALES

Apto para ser instalado en áreas potencialmente explosivas con la siguiente clasificación:

- Zonas: 1, 2
- Grupos de gases: IIA, IIB
- Temperatura ambiente: -20°C a +40°C
- Marcado: Ex d IIB

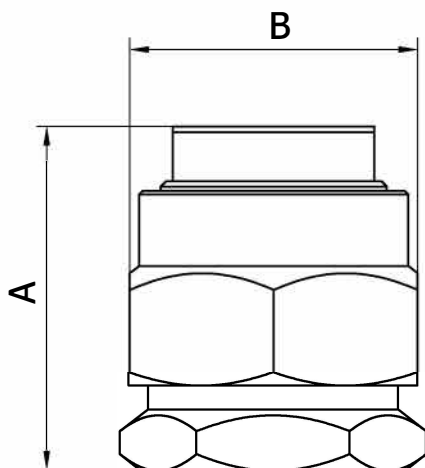


E-UDA

Unión doble antideflagrante

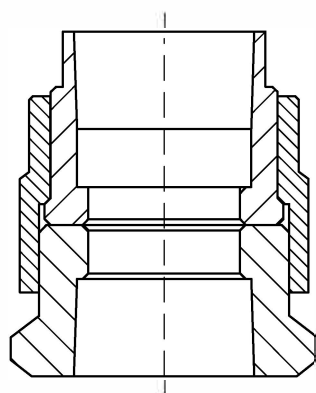
Zona 1
Clase I, División 1

DESCRIPCIÓN



MODELO	A*	B	CÓDIGO
1/2" NPT	45	33	0101070000001
3/4" NPT	46	38	0101070000002
1" NPT	48	45	0101070000003
1 1/4" NPT	59	55	0101070000004
1 1/2" NPT	66	66	0101070000005
2" NPT	61	79	0101070000006
2 1/2" NPT	80	100	0101070000008
3" NPT	81	117	0101070000010
4" NPT	117	150	0101070000012

(*) Medidas con unión doble cerrada



Mantenimiento: Para evitar el agarrotamiento de las roscas entre la tapa y el cuerpo, se recomienda aplicar una película fina de grasa con características compatibles con los requisitos establecidos en la norma IEC 60079-1.