

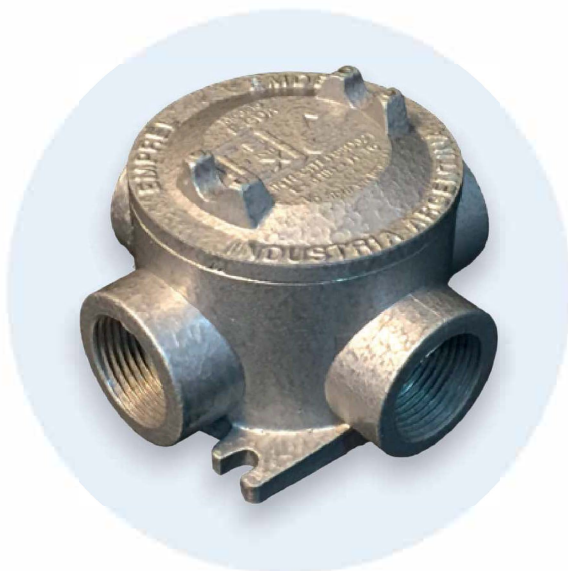


E-GUA

Caja de paso redonda antideflagrante

Zona 1

Clase I, División 1



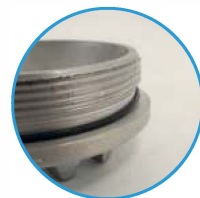
Cajas antideflagrantes redondas con tapa roscada. Utilizadas para la derivación y empalme de conductores eléctricos mediante la utilización de borneras. Son utilizados en refinerías de petróleo, industria alimenticia, y farmacéutica, entre otros. Aptos para operar en zonas clasificadas en presencia de gases y/o vapores inflamables, en un rango de temperatura ambiente de -20°C a +40°C.



Producto
certificado

DESCRIPCIÓN

- » Construido en fundición de aluminio
- » Tapa roscada
- » Acabado exterior con pintura nitro sintética gris martillada
- » Puesta a tierra interna y externa (PAT)
- » Accesos roscados NPT



O-Ring en tapa. OPCIONAL

OPCIONALES

- » Tapa con junta O-Ring

CERTIFICACIONES

Apto para ser instalado en áreas potencialmente explosivas con la siguiente clasificación:

- Zonas: 1, 2
- Grupos de gases: IIA, IIB + H₂
- Clase de Temperatura: T1, T2, T3, T4, T5, T6
- Temperatura ambiente: -20°C a +40°C
- Marcado: Ex d IIB + H₂ T6



E-GUA

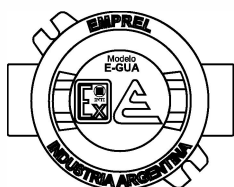
Caja de paso redonda antideflagrante

Zona 1

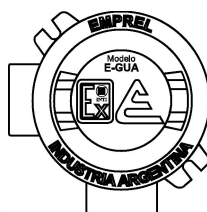
Clase I, División 1

CODIFICACIÓN DE ACCESOS

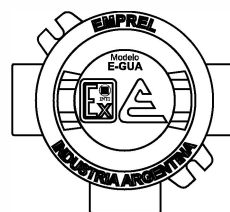
TIPO C



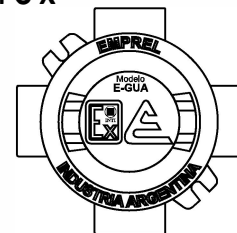
TIPO L



TIPO T

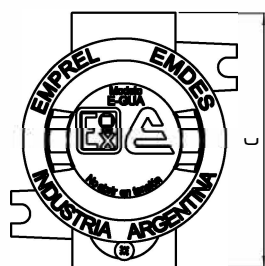
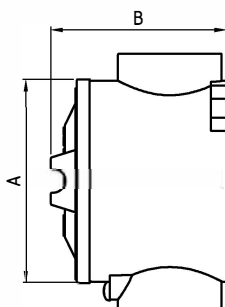


TIPO X



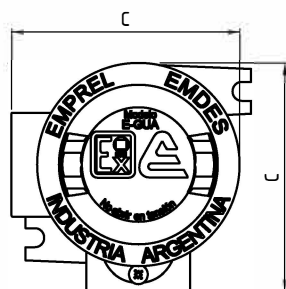
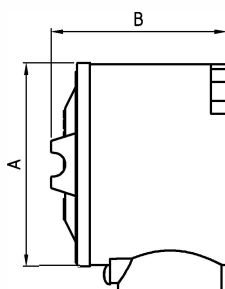
DIMENSIONES

E-GUA TIPO C



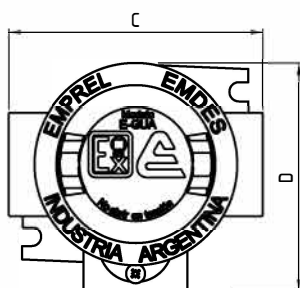
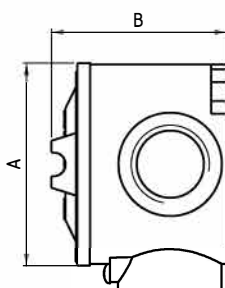
| MODELO | A | B | C | CÓDIGO |
|------------|-----|-----|-----|-----------------|
| 1/2" NPT | 86 | 72 | 96 | 010201020000201 |
| 3/4" NPT | 86 | 72 | 96 | 010201020000202 |
| 1" NPT | 86 | 75 | 96 | 010201020000203 |
| 1 1/4" NPT | 125 | 85 | 142 | 010201020000204 |
| 1 1/2" NPT | 125 | 100 | 138 | 010201020000205 |
| 2" NPT | 125 | 100 | 138 | 010201020000206 |

E-GUA TIPO L



| MODELO | A | B | C | CÓDIGO |
|------------|-----|-----|-----|-----------------|
| 1/2" NPT | 86 | 72 | 96 | 010201020000301 |
| 3/4" NPT | 86 | 72 | 96 | 010201020000302 |
| 1" NPT | 86 | 75 | 96 | 010201020000303 |
| 1 1/4" NPT | 125 | 85 | 142 | 010201020000304 |
| 1 1/2" NPT | 125 | 100 | 138 | 010201020000305 |
| 2" NPT | 125 | 100 | 138 | 010201020000306 |

E-GUA TIPO T



| MODELO | A | B | C | D | CÓDIGO |
|------------|-----|-----|-----|-----|-----------------|
| 1/2" NPT | 86 | 72 | 108 | 96 | 010201020000401 |
| 3/4" NPT | 86 | 72 | 108 | 96 | 010201020000402 |
| 1" NPT | 86 | 75 | 108 | 96 | 010201020000403 |
| 1 1/4" NPT | 125 | 85 | 160 | 142 | 010201020000404 |
| 1 1/2" NPT | 125 | 100 | 152 | 138 | 010201020000405 |
| 2" NPT | 125 | 100 | 152 | 138 | 010201020000406 |



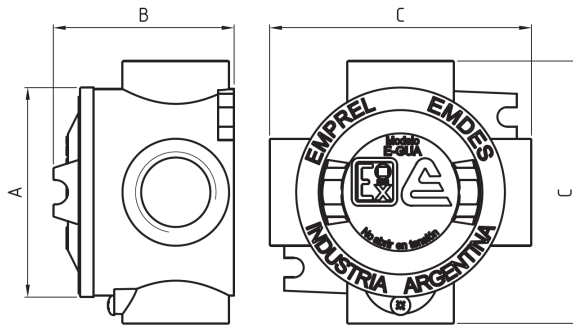
E-GUA

Caja de paso redonda antideflagrante

Zona 1

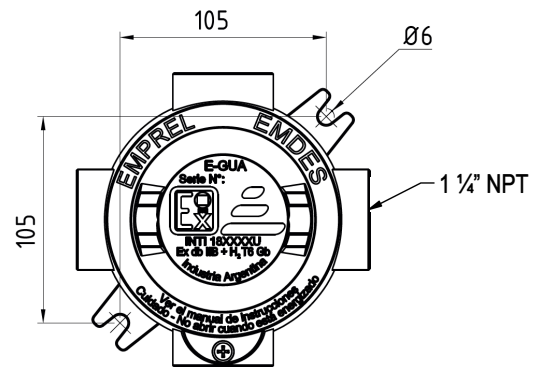
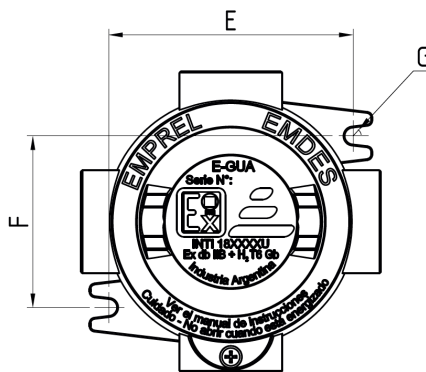
Clase I, División 1

E-GUA TIPO X



| MODELO | A | B | C | CÓDIGO |
|------------|-----|-----|-----|-----------------|
| 1/2" NPT | 86 | 72 | 108 | 010201020000501 |
| 3/4" NPT | 86 | 72 | 108 | 010201020000502 |
| 1" NPT | 86 | 75 | 108 | 010201020000503 |
| 1 1/4" NPT | 125 | 85 | 160 | 010201020000504 |
| 1 1/2" NPT | 125 | 100 | 152 | 010201020000505 |
| 2" NPT | 125 | 100 | 152 | 010201020000506 |

SUJECIÓN PARA E-GUA (TIPO "C", "L", "T" y "X")



| MODELO | E | F | ØG |
|------------|-----|----|----|
| 1/2" NPT | 88 | 62 | 6 |
| 3/4" NPT | 88 | 62 | 6 |
| 1" NPT | 88 | 62 | 8 |
| 1 1/2" NPT | 130 | 90 | 10 |
| 2" NPT | 130 | 90 | 10 |

Nota: Esta configuración es unicamente para el modelo de 1 1/4" NPT.

Mantenimiento: Para evitar el agarrotamiento de las roscas entre la tapa y el cuerpo, se recomienda aplicar una película fina de grasa con características compatibles con los requisitos establecidos en la norma IEC 60079-1.