

# Horquilla con Ojal Plana y a 90°

Acoplamiento según IRAM 2248 / IEC 120



**MATERIAL:**

Fundición nodular según IRAM 700

**RECUBRIMIENTO SUPERFICIAL:**

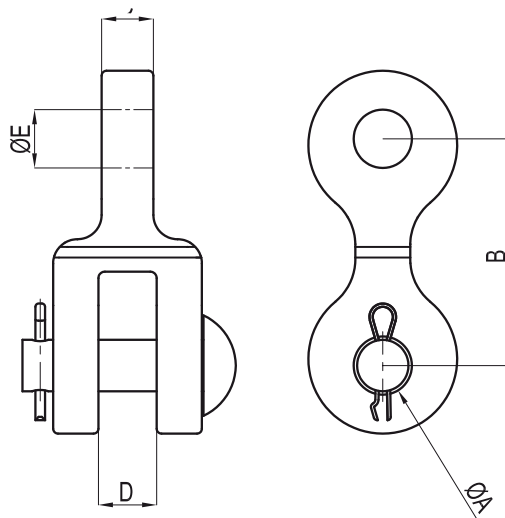
Cincado por inmersión en caliente según IRAM 20022

**PERNO:**

Acero F-24 según IRAM-IAS U 500-503

**CHAVETA:**

Latón



| CÓDIGO    | Fig. | A  | B  | C  | D  | E  | Alineac. | CRMT (daN) | Peso Kgrs |
|-----------|------|----|----|----|----|----|----------|------------|-----------|
| 032002230 | 1    | 18 | 70 | 16 | 18 | 18 | Plana    | > 8500     | 0,65      |
| 032002231 | 2    | 18 | 70 | 16 | 18 | 18 | A 90°    | > 8500     | 0,65      |

LOS CERTIFICADOS ESTÁN A SU DISPOSICIÓN. SOLICITELOS AL DPTO. DE VENTAS.  
CERTIFICATES AVAILABLES UPON REQUEST. PLEASE CONTACT OUR SALES DEPARTMENT.